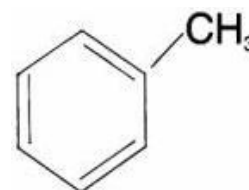


**Toluen**  
Specyfikacja techniczna



| Oznaczenie                                       | Wartość                   | Jednostka                |
|--|---------------------------|--------------------------|
| Czystość   | 99                        | %, w/w                   |
| Ciężar molowy                                    | 92,1                      | Da                       |
| Wygląd   | zbliżenie podobny do wody | -                        |
| Gęstość (20°C)                                   | 0,867                     | g/cm <sup>3</sup>        |
| Temperatura wrzenia (1013 mbar)                  | 110,6                     | °C                       |
| Temperatura krzepnięcia                          | - 95,0                    | °C                       |
| Temperatura zapłonu                              | + 6                       | °C                       |
| Współczynnik załamania światła, nD <sup>20</sup> | 1,4969                    |                          |
| Pozostałość po odparowaniu                       | < 1                       | mg/100 ml                |
| Ciepło właściwe C <sub>p</sub> (20°C)            | 1,675                     | kJ/kg                    |
| Ciepło parowania ΔH <sub>e</sub>                 | 363,4                     | kJ/kg                    |
| Prężność par                                     |                           |                          |
| 25°C   | 37,9                      | mbar                     |
| 50°C   | 122,8                     | mbar                     |
| 100°C  | -                         | mbar                     |
| 200°C  | -                         | mbar                     |
| Napięcie powierzchniowe (20°C)                   | 28,5                      | mN/m (dyn/cm)            |
| Lepkość kinematyczna (20°C)                      | 0,68                      | mm <sup>2</sup> /s (cSt) |

