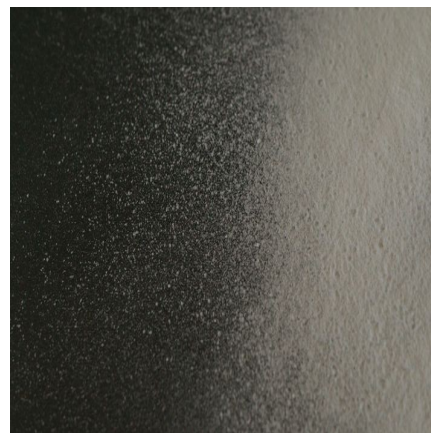


**DEUREX A 20**  
*wosk etyleno-bis-stearamidowy*

**Właściwości fizyko-chemiczne:**

Oznaczenie	min.	max.	Jednostka
Punkt kroplenia	140	145	<sup>0</sup> C
Lepkość (160 <sup>0</sup> C)		20	mPas
Penetracja	1	3	mm/10
Gęstość	0,98	1,00	g/cm <sup>3</sup>
Liczba kwasowa		10	mg KOH/g



*biały proszek*

**Własności:**

- wewnętrzny lubrykant
- środek antyadhezyjny
- stabilność termiczna

**Zastosowania:**

- tworzywa sztuczne
- tusze drukarskie
- farby i powłoki